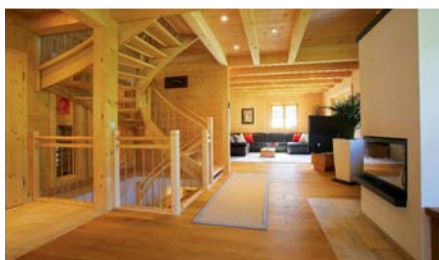


WOHNTRÄUME VERWIRKLICHEN

EIN HAUS BAUEN, WENN MAN NICHT MEHR GANZ JUNG IST - WARUM NICHT? AUF DIESE WEISE LÄSST SICH DIE WOHN-SITUATION FÜR DIE NÄCHSTE LEBENS-PHASE OPTIMAL PLANEN.



Rund zwei Drittel der Menschen aus der Generation 50 plus wollen noch einmal umziehen. Zumindest die Jüngeren innerhalb dieser Altersgruppe denken dabei keineswegs an eine Seniorenresidenz, sondern an komfortables und individuelles Wohnen im Alter.

INDIVIDUELL GEPLANTES RAUMKONZEPT

Das Blockhaus Garmisch Partenkirchen von Chiemgauer Holzhaus ist ein KfW Effizienzhaus 70 mit einem Jahresprimärenergiebedarf von 40,57 kWh/(m²a). Ein zeitloses Äußeres und ein wohnlich-warmes Inneres aus dem Naturbaustoff Holz werden hier auf 230 m² verwirklicht.

Der offene, lichtdurchflutete Wohn-Essbereich ist idealer Mittelpunkt im Erdgeschoss. Neben einer Speisekammer befindet sich dort auch ein Gästezimmer mit eigenem Bad. Sichtbare Holzbalkendecken prägen beide Geschosse und ver-

leihen dem Haus seinen natürlichen Charme. Der Schlafbereich, mit 2 Ankleiden ist im Obergeschoss platziert. Neben einem geräumigen Bad befindet sich ein Sauna-Wellness Bereich mit großem Wohnbalkon und eine helle, großzügige Galerie. Im Keller ist ausreichend Platz für Technik- und Abstellräume und einen Hobbyraum mit Tageslicht.

Für spätere Mobilitätseinschränkungen sind Treppenaufgänge, Türbreiten und Bäder bereits entsprechend geplant und auch für eine potentielle Pflegekraft ist das momentane Gästezimmer mit eigenem Bad vorhanden. Selbst ein Aufzugschacht - welcher in diesem speziellen Haus nicht umgesetzt worden ist - wäre mit dem Bausystem von Chiemgauer Holzhaus kein Problem.

CHIEMGAUER HOLZHÄUSER SIND ZU 100 % AUS HOLZ

Das Erdgeschoss wurde in leim- und metallfreier Holzmassivbauweise mit

Putzfassade erstellt. Das Obergeschoss besteht aus zwölf Zentimeter starkem, unverleimtem Fichtenblock, der an allen Ecken mit einem so genannten Tiroler Schloss verkämmt ist. Nach innen folgen zwölf Zentimeter Holzfasertafeln plus Installationsebene. Innen endet der baubiologische Wandaufbau wiederum mit vier Zentimeter dicken Blockbohlen. Ausgasungen von Leimen, Lösungs- und Holzschutzmitteln sind in unserem Wandsystem nicht vorhanden!

WOHLFÜHLKLIMA DURCH DIE „ENTSPANNENDE“ WAND

Durch den Wandkern aus Massivholz bekommen die Wandoberflächen - unabhängig ob mit Sichtholzoberfläche oder Beplankung der Wandoberfläche mit anderen Naturmaterialien wie Gipskarton, Ton- oder Lehmputzen - eine angenehme, sich warm anfühlende, Haptik. Der Fichtenholz-Baustoff wirkt entspannend und beruhigend - ähnlich wie die bekannten Zirbenholz-Schlafzimmer.

KONTAKT: Chiemgauer Holzhaus LSP Holzbau GmbH & Co. KG • Seiboldsdorfer Mühle 1a • 83278 Traunstein
Tel.: 0861 / 16 61 920 • Fax.: 0861 / 16 61 9220 • E-Mail: info@chiemgauer-holzhaus.de • www.chiemgauer-holzhaus.de