

mein 1 schönes zuhausē

● planen ● bauen ● wohnen



**Hausbatterie:
Tschüss Stromriesen!**



Fertig oder massiv?

14 Seiten Entscheidungshilfe

Schöne Bäder

Die wichtigsten
Messe-Neuheiten

Küchen

So wird's
wohnlich

Smart Home

Jetzt ist der
Garten dran



AUSSEN UND INNEN 100 PROZENT NATUR

BAUERNHAUS RELOADED

Dieses neue Blockhaus ist Teil eines U-förmigen klassischen Hofensembles. Gebaut aus regionalem Holz und ganz ohne Dampfsperren ermöglicht es ökologisches Wohnen mit allem Komfort

Der L-förmige Wohnbereich endet ums Eck mit einer gemütlichen Sitzecke vor dem Kamin.





Das neue Blockhaus ist der linke Flügel des Ensembles. Im Bild hinten die alte Scheune des Hofes.

hausintern

Entwurf Blockhaus Regensburg
Außenmaße 12 m x 10 m
Wohnfläche 200 m²
Kochen/Essen/Wohnen 48,69 m²
Bad 1 13,62 m², **Bad 2** 5,59 m²
Dach Satteldach, 24° Neigung
Bauweise Erdgeschoss: Chiemgauer Naturwand, Dachgeschoss: Chiemgauer Doppelblock
Endenergiebedarf 21 kWh/m²a
Vorzüge Erdwärmepumpe, ökologisch-gesunde Bauweise ohne Dampfsperren, Baustoff Holz aus nachhaltiger regionaler Forstwirtschaft
Preis ab 285.000 Euro für Gebäudehülle ohne Ausbaugewerke
Anbieter
 Chiemgauer Holzhaus
 LSP Holzbau GmbH & Co. KG
 Telefon 0861/16 61 92-0
 E-Mail info@chiemgauer-holzhaus.de

Fotos, Grundrisse: Chiemgauer Holzhaus



Prospekt
anfordern

Mehr Häuser des Anbieters
www.zuhause3.de/chiemgauer

Sie werden auch heute noch gebaut, die schönen traditionellen alpenländischen Häuser mit den aufwendig geschnitzten Balkongeländern. Aus dem regionalen Holz nachhaltiger Forstwirtschaft, ganz ohne Folien, Kleber oder sonstiger Bauchemie in den Wänden.

Aber mit allem modernen Komfort wie zum Beispiel Wärmepumpe und Fußbodenheizung. Denn bei aller Tradition: Auch das Blockhaus Regensburg des Holzbauspezialisten Chiemgauer Holzhaus ist ein in kürzester Bauzeit errichtetes modernes Massivholzhaus mit allem Komfort für eine vierköpfige Familie.

Der Hauseingang führt in eine Diele, die mit ihrer Holzbalkendecke und dem rustikal plattierten Boden auch innen gleich den bäuerlichen Charakter des Hauses unterstreicht. Die modern geradläufige Treppe ins Obergeschoss fügt sich harmonisch ins Bild.

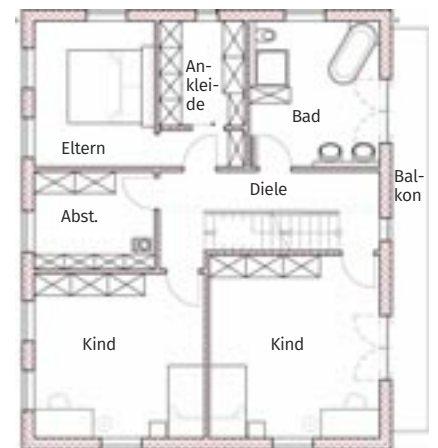
Eine gemütliche Wohnküche bildet den Hauptteil des Wohnraums, der L-förmig mit einem intimen Sitzplatz vor dem Kamin ums Eck endet. Ein Duschbad macht das angrenzende Arbeitszimmer zum komfortablen Gästeaufenthalt, und eine geräumige Speisekammer ergänzt die moderne Inselküche.

Oben schafft ein großes Familienbad unter der Holzbalkendecke ein rustikal-modernes Wellnesserlebnis: mit bodengleicher Dusche, Doppelwaschtisch auf Schmiedeeisengestell und Marmorplatte sowie der freistehenden Wanne vor der Doppelflügel-Balkontür.

Die Kinderzimmer sind mit mehr als 20 Quadratmetern stattlich. Sie ergänzt ein geräumiger Schrankraum, während das etwas kleinere Schlafzimmer mit einer offenen Ankleide auskommt. Ganz oben unterm Dachspitz gibt's noch zwei mit 16 Quadratmetern recht beachtliche Speicherräume. ●●●



Wellness, hier mal rustikal modern: Das große Familienbad lässt keine Wünsche offen.



Obergeschoss



Erdgeschoss

Typisch bayerisch: der breite Dachüberstand, der im Sommer vor der Sonne schützt, sowie der breite Balkon mit geschnitztem Geländer.

