

DAS EINFAMILIEN HAUS

Nur
3,50
€

11-12
2022

SORGEN SIE
VOR:
Einbruchschutz
zeigt
Wirkung!
Ab Seite 76

Wichtige Details:
Fenster und
Haustüren



**Ideen für die
Planung:**

- Galerie und Flur
- Homeoffice

HYGGE WOHNEN

Mehr Gemütlichkeit
geht nicht

LÜFTUNGSANLAGE

Gesunde Luft
von ganz allein

DÄMMUNG

Einfach Energie
und Kosten sparen



Mit **2 Extra-Heften**
insgesamt über 200 Seiten Infos



NEUE MUSTER- UND KUNDENHÄUSER

Sie möchten ein Haus bauen, wissen aber noch nicht, wie genau Ihr neues Heim aussehen soll? *Wir möchten Sie mit den Hausbeispielen auf den nächsten Seiten inspirieren.* Welchen Architekturstil bevorzugen Sie? Welche Haustechnik kommt infrage? Was sind Ihre Vorlieben bezüglich der Einrichtung? Wir hoffen, Sie finden einige Antworten und wünschen Ihnen viel Erfolg beim Projekt Hausbau!





Das es nicht immer ein frei stehendes Einfamilienhaus sein muss, um den Traum von den eigenen vier Wänden zu verwirklichen, zeigt dieses Doppelhaus in Massivholzbauweise. Es überzeugt schon allein durch seine ökologischen Werte. Holz speichert während seines Wachstums eine bedeutende Menge des klimaschädlichen CO₂. Der Naturbaustoff bietet darüber hinaus noch viele weitere, positive Aspekte. Bewohner loben durchweg das einzigartige Raumklima in einem solchen Haus.

Auf der kompakten Grundfläche finden zwei Familien genügend Raum zur freien Entfaltung und das womöglich sogar in stadtnahen Regionen, wo die Grundstücke teuer sind und deswegen auch gern kleiner ausfallen. Jede Haushälfte bietet ebenerdig einen großzügigen Wohn- und Essbereich sowie drei Zimmer alternativ als Schlaf-, Kinder-, Gäste oder Arbeitsräume im Obergeschoss an. Flexible Raumoptionen gibt es zusätzlich im Untergeschoss des Doppelhauses, die gut mit Tageslicht versorgt sind. Äußerlich fügt sich das Doppelhaus in die regionale Architektur des Voralpenlandes ein, während im Innenbereich durchaus ein geradliniger, moderner Wohnstil umgesetzt wurde, wobei die Liebe zum Holz auch hier sichtbar bleibt. ■

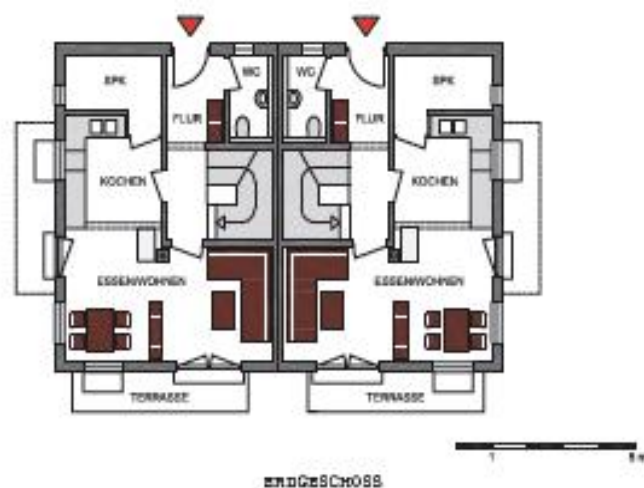
Aus Liebe zum Holz



1



2



1/ Auch innen findet sich in diesem Haus viel Holz. Einige weiße Wände und Türen setzen Kontraste.

2/ Das Bad bietet mit einer Holzwand und der Holzdecke eine besondere Atmosphäre zum Wohlfühlen.

MASSIVHOLZHAUS FREISING DOPPELHAUS

Bauweise: : Massivholzhaus

Dach: Sichtdachstuhl, doppelter

Dachstuhl, Satteldach 22° Abmessungen: 9,00 m x 5,87 m je Einheit Wohnfläche: EG 48,07 m² je Einheit, DG 42,45 m² je Einheit Jahresprimärenergiebedarf: 29,94 kWh/(m²a) Haustechnik:

Wärmepumpe Hersteller: Chiemgauer Holzhaus LSP Holzbau GmbH und Co. KG

Mehr Häuser von Chiemgauer finden Sie unter www.bau-welt.de/chiemgauer