

Nur 2 Euro

Deutschland/Österreich: 2 € · BeNeLux-Länder: 2,40 € · Schweiz: 3,20 SFr.

01/2026

www.bau-welt.de

UNSER HAUS

Für die ganze Familie

Was ist besser:
Garage oder
Carport?

**Perfekte
Ergänzung:**
Kaminofen und
Schornstein

Bauherrin
Jessy erzählt:

**„Es hat alles
funktioniert!“**

Die ganze
Geschichte ab
Seite 6

**Holz als
Baustoff:**
Bauweisen
& Vorteile

Mehr als ein Haus:
Mehrgenerationen-
Wohnen



SICHERHEIT
im Smarthome



WARMWASSER:
Sparsam aufbereitet

**MIT
EXTRA-HEFT:**

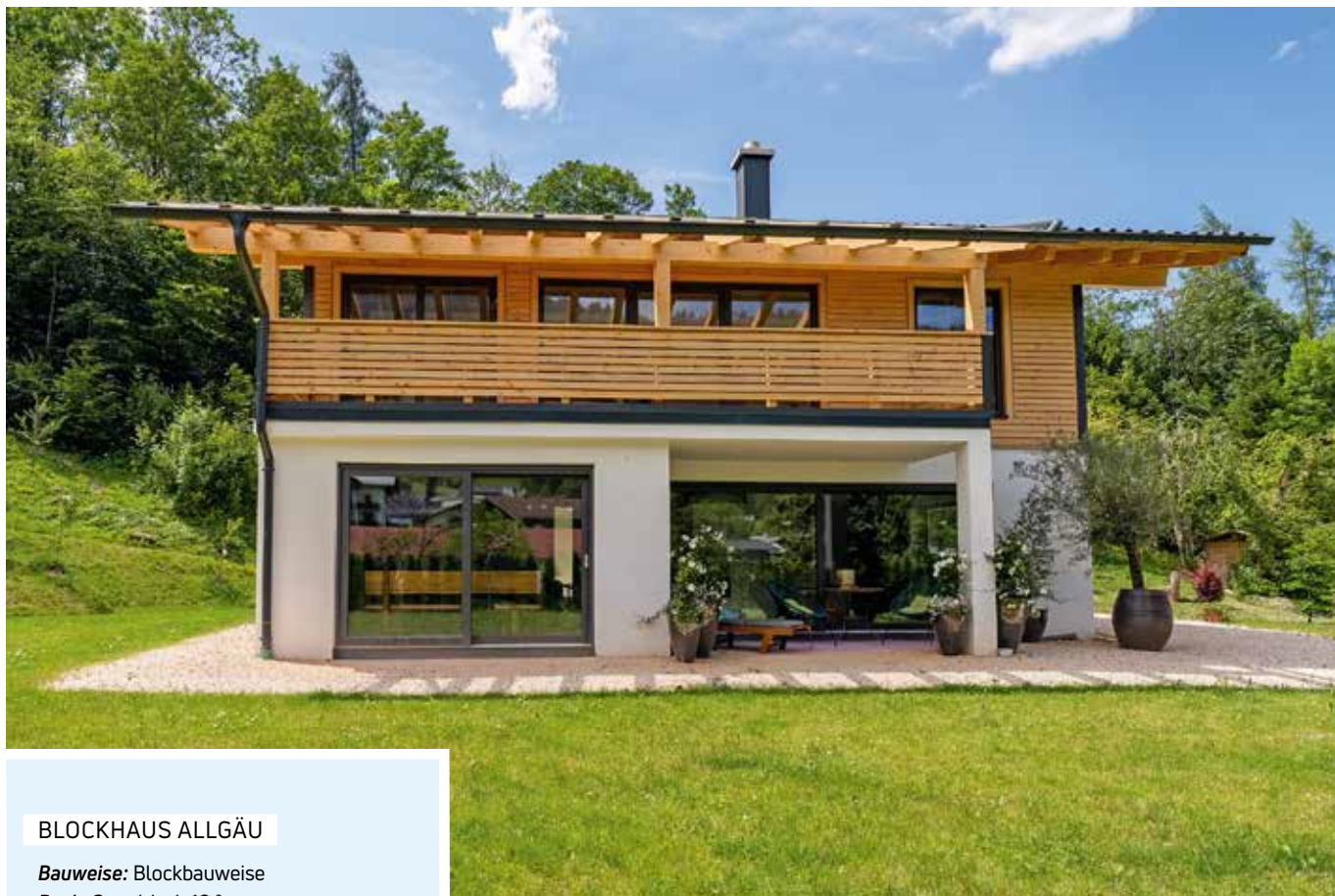
Geld sparen – Klima retten

NACHHALTIG
bauen & renovieren

Baumaterialien:
ökologisch
und wohngesund
Effizient und
klimaschonend
heizen

Unsere Ressourcen





BLOCKHAUS ALLGÄU

Bauweise: Blockbauweise

Dach: Satteldach 18 °

Fassade: Putz/Holz (Rhombusfräsung)

Abmessungen: 10,99 m x 7,99 m

Wohnfläche: EG 70,95 m², DG 59,97m²

Jahresprimärenergiebedarf:

52,42kWh/(m²a)

Haustechnik: Fernwärme (Hackschnitzel)

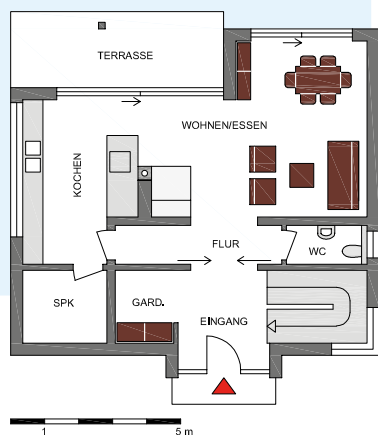
Hersteller: Chiemgauer Holzhaus LSP

Holzbau GmbH und Co. KG

Mehr Häuser von Chiemgauer finden Sie unter www.bau-welt.de/chiemgauer

MIT EIGENEM HOLZ GEBAUT

EG



Große Glasflächen im großen Lebensbereich geben den Blick in die umgebende Natur frei.



Auch in den Innenräumen dominiert der Baustoff Holz und verleiht ihnen eine heimelige Atmosphäre.



Dieses **Blockhaus** ist die Symbiose aus traditioneller Handwerkskunst und zeitgemäßer Ästhetik. Durch das Einfräsen einer eleganten Rhombuskontur in die Außenansicht der Blockbohlen ist eine moderne, dynamische Fassade entstanden. Die traditionellen Eckverbindungen sind erhalten geblieben, werden jedoch raffiniert durch eine dezente Stahlblende und eine stilvolle Schattennut überdeckt. Mit dieser Bauweise wurde authentische Blockhaus-Charakteristik mit einem modernen Designanspruch vereint – für ein Zuhause, das Tradition und Innovation harmonisch verbindet.

Dieses einzigartige Projekt entstand aus dem Wunsch des Bauherrn, ein modernes, lichtdurchflutetes Zuhause zu schaffen – und dabei auf **nachhaltige Weise** das Obergeschoss aus dem eigenen Holz zu errichten. Das Holz stammt aus seinem eigenen Waldstück, er hat es über Jahre hinweg mit viel Hingabe gepflegt.

Dies spiegelt nicht nur eine tiefe Verbundenheit mit der Natur wider, sondern sorgt auch für eine außergewöhnlich ökologische Bauweise. Dem Haushersteller sind die Themen Wohngesundheit und Nachhaltigkeit echte Anliegen, deshalb hat er dem Wunsch des Bauherrn gern entsprochen und das eigene Holz des Bauherrn verwendet.

Im Erdgeschoss führt ein großer Eingangsbereich mit Garderobe in den Flur und ein Gäste-WC. Von hier aus geht es in den Wohn- und Essbereich mit angegliederter großer Küche. Die Speisekammer neben der Küche bietet zusätzlichen Stauraum für Vorräte.

Das **Obergeschoss** beherbergt ein Elternschlafzimmer mit Ankleide, zwei Kinderzimmer und ein komfortables Bad mit Doppelwaschtisch, Wanne und Dusche. Mit dieser Ausstattung bietet der Entwurf ein großzügiges und wohngesundes Zuhause für eine vierköpfige Familie. ➡